



다중 채널 확산 & 키워드 노출 향상

애드그릿 숏폼 마케팅 서비스 제안서

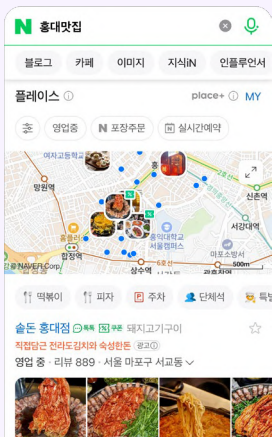
오프라인 사업자 선호 마케팅 방식 순위

현재 한국에서 음식점이나 숙박업소 같은 오프라인 업소를 운영하는 사장님들이 가장 선호하는 마케팅 순위는 다음과 같습니다.

1등

네이버 플레이스 순위 마케팅

검색 기반 노출과 리뷰·정보 관리 중심의
매장 프로필 최적화 수단



2등

숏폼 마케팅

짧은 영상으로 매장을 홍보하는
시각 중심 SNS 콘텐츠 전략



3등

SNS 마케팅

자사 계정 운영 또는 광고 집행을 통한
소셜미디어 기반 마케팅



4등

인플루언서 마케팅

외부 영향력을 가진 인물의 콘텐츠를 통해
브랜드를 간접 홍보하는 방식

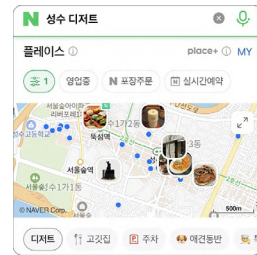


하지만, 돈과 시간이 굉장히 많이 소요됩니다

이 네 가지 마케팅 방식은 모두 실제로 효과가 입증된 방법입니다.
하지만 문제는 돈과 시간이 굉장히 많이 소요된다는 점입니다.

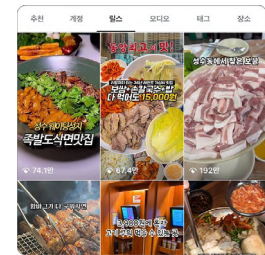
네이버 플레이스 순위 마케팅

경쟁이 치열한 지역은 리워드 앱을 활용한 저장 트래픽
작업만으로도 월 수천만 원 수준의 비용이 발생합니다.
그 많은 비용을 써도 순위 상승 없는 경우 다수입니다.



숏폼 마케팅

촬영, 편집, 영상 제작에 드는 비용은 물론,
유명 계정에 업로드까지 하려면
한 편당 수백만 원이 들어가기도 합니다.



SNS 마케팅

계정을 오랜 기간 정성 들여 잘 키워야만
효과를 볼 수 있어, 단기적인 투자만으로는
성과를 기대하기 어렵고, 오랜 시간 공을 들여야 합니다.



인플루언서

파급력이 엄청나긴 하지만, 유명 인플루언서와
진행하려면 비용이 최소 3,000만 원 이상 발생하여
자영업자에게는 현실적으로 접근이 어려운 방식입니다.



네이버 플레이스..?

인플루언서 마케팅..?

숏폼 마케팅..?

SNS마케팅..?

이러한 고민을 해결하기 위해 사장님들이 가장 원하는
**마케팅 효과 1위부터 4위까지를 한 번에 가져갈 수 있는
다중 채널 숏폼 마케팅 서비스를 준비했습니다.**



첫 번째, 설계 단계

각 채널의 알고리즘에 최적화되도록 콘텐츠를 기획하고, 이를 기반으로 키워드 노출과 알고리즘 확산이 극대화될 수 있도록 전략적으로 설계합니다.



네이버

- 액션 유도를 통한
플레이스 순위 향상



인스타그램

- 릴스 확산
- 주요 키워드 노출 향상



페이스북

- 릴스 확산



유튜브

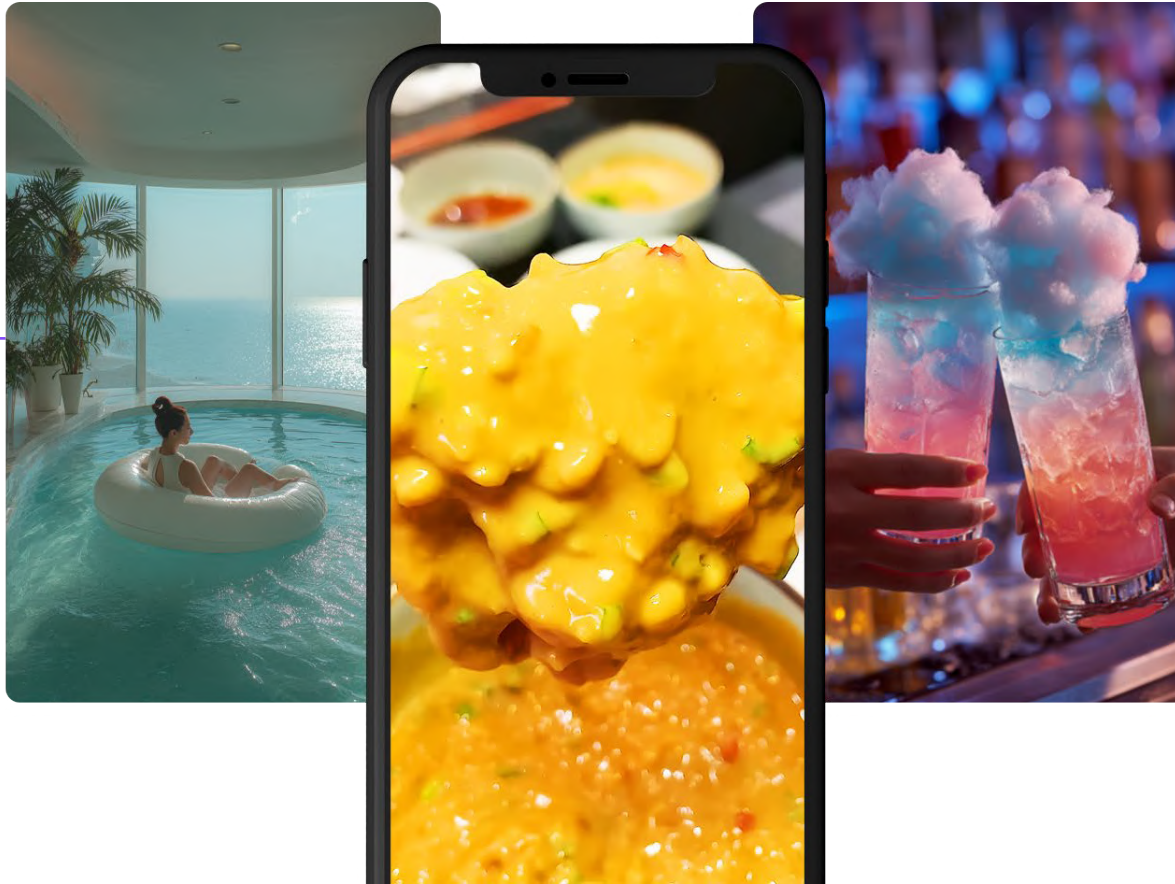
- 숏츠 확산
- 주요 키워드 노출 향상

두 번째, 촬영 단계

대표 상품의 매력을 중심으로, 단순한 정보 전달을 넘어 잠재 고객의 '흥미와 구매 욕구'를 자극할 수 있는 영상을 촬영합니다.



구매 욕구를 자극하는
흥미있는 영상 소재



대표 상품의 정보를
매력적으로 전달

세 번째, 콘텐츠 제작 단계

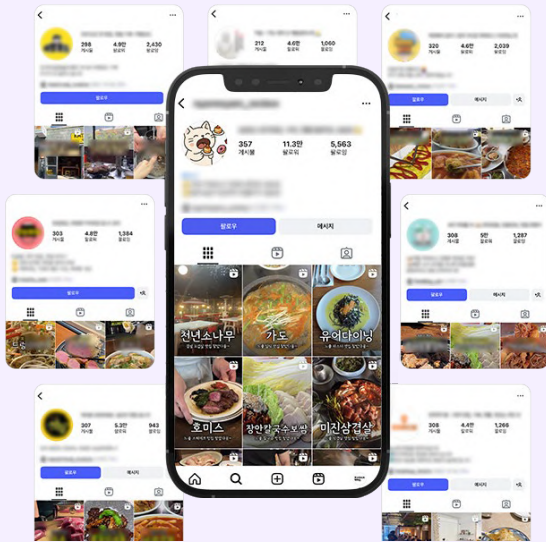
촬영된 영상을 기반으로, 업로드될 채널과 계정의 콘셉트에 맞춰 SNS 트렌드에 최적화된 숏폼 콘텐츠 20편을 제작합니다.
각 영상은 쇼츠, 릴스 등 숏폼에 적합한 포맷, 음악, 자막, 후킹 요소를 반영하여 완성도 있게 구성됩니다.



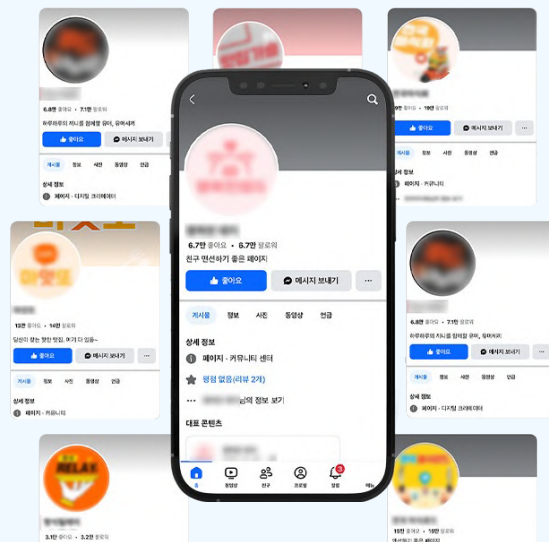
마지막, 확산 단계

완성된 콘텐츠는 사전에 확보된 총 팔로워 240만 이상을 보유한 인스타그램 20개, 페이스북 10개, 유튜브 2개 채널에 업로드되며, 이를 통해 다양한 채널에서 동시다발적으로 조회수와 노출이 발생하고, 실질적인 고객 유입은 물론, 관련 키워드에 대한 검색 노출까지 자연스럽게 상승하게 됩니다.

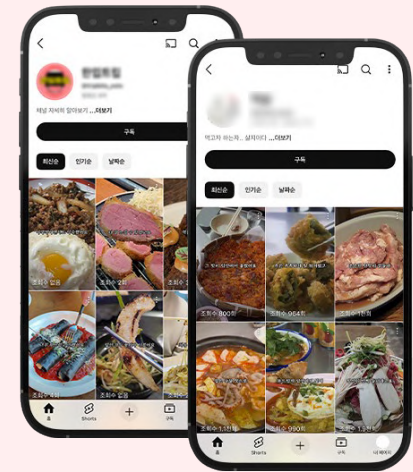
인스타그램 20개



페이스북 10개



유튜브 채널 2개



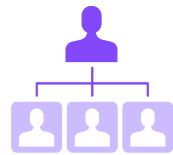
일회성으로 끝나는 소모형 광고가 아닌 지속성과 가성비를 갖춘 '다중 채널 슷폼 마케팅'

최대 10개월까지 분할 업로드가 가능하며, 한 번 게시된 영상은 삭제되지 않고 지속적으로 노출되어 시간이 지날수록 강력한 누적 효과를 기대할 수 있습니다.
이제는 일회성으로 끝나는 소모형 광고가 아닌 **지속성, 고객 유입, 검색 노출, 가성비를 모두 갖춘 '다중 채널 슷폼 마케팅'**을 시작할 때입니다!
적은 비용으로도 사장님의 매장을 다양한 채널을 통해 '찾아오는 가게'로 바꾸는 가장 확실한 방법입니다.



지속성

+



고객 유입

+



검색 노출

+



가성비



**마케팅은 하고 싶은데,
비용이 부담되고 시간이 없어서 망설이던 사장님**

이제 고민 없이 선택하실 때입니다.



마케팅 문의 | ☎ 010-6663-2336

☎ 1661-0646

주소 | 서울시 송파구 문정동 634 가든파이브라이프 T4105 (장지역연결)

경기도 성남시 여수동 189 시티오피스타워 805호 (성남시청근처)